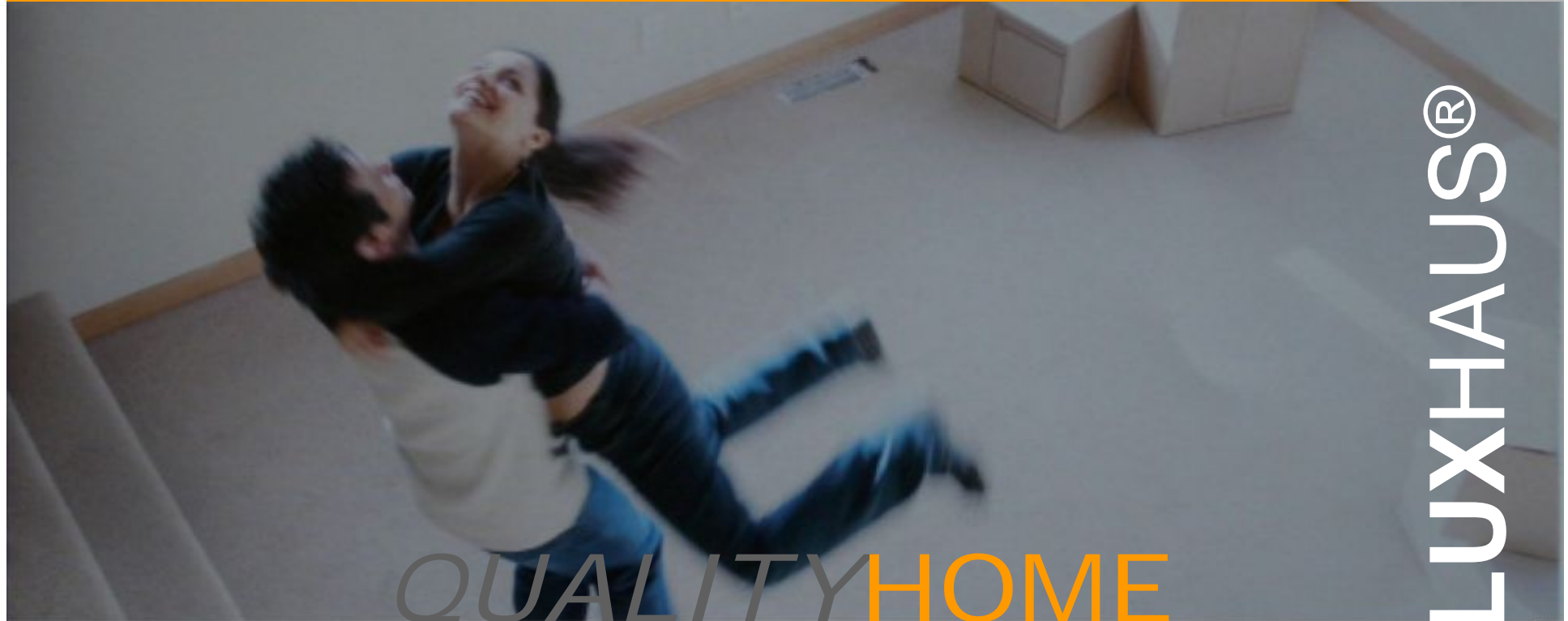


*QUALITYHOME*<sup>®</sup> & *SIE.*

**Bauland für Ihr Einfamilienhaus** mit Projektvorschlag



*Träume bauen + Immobilienverkauf*

*QUALITYHOME* 5024 Küttigen, Burghalde 2, Generalvertretung Schweiz für **LUXHAUS**<sup>®</sup>  
Telefon 062 827 00 14 • Fax 062 827 00 15 • E-Mail [info@qualityhome.ch](mailto:info@qualityhome.ch) • [www.qualityhome.ch](http://www.qualityhome.ch)  
[www.luxhaus.ch](http://www.luxhaus.ch)

*QUALITYHOME* *Träume bauen + Immobilienverkauf*

*Wir bauen Minergie-  
häuser in topp Qualität  
mit LUXHAUS*<sup>®</sup>

# Bauland für Ihr Einfamilienhaus mit Projektvorschlag



Eriswil – idyllisches Dorf im Emmental

**QUALITYHOME** Träume bauen + Immobilienverkauf

*Wir bauen Minergie-  
häuser in topp Qualität  
mit LUXHAUS®*

# Bauland für Ihr Einfamilienhaus mit Projektvorschlag



QUALITYHOME Träume bauen + Immobilienverkauf

Wir bauen Minergie-  
häuser in topp Qualität  
mit LUXHAUS®

# Bauland für Ihr Einfamilienhaus mit Projektvorschlag

## Kurzbeschreibung Ortschaft

<b>Ortschaft:</b>	4952 Eriswil, Bezirk Verwaltungskreis Oberaargau, Kanton Bern
<b>Einwohner:</b>	1356 (01.01.2011)
<b>Öffentl. Verkehr:</b>	Busverkehr Eriswil-Huttwil
<b>Individualverkehr:</b>	gut ausgebaute Hauptstrassen in diverse Richtungen Bis zur Autobahneinfahrt A2 bei Sursee ca. 25 Min.
<b>Steuern:</b>	Staatssteueranlage (BE) 3.06 Gemeindesteuersatz 1.7 Kirchensteuersatz 0.2645 röm. kath./ 0.23 Ref.
<b>Einkaufen:</b>	Im Dorfzentrum Volg-Laden weitere Möglichkeiten in Huttwil, entfernter Sursee bzw. Burgdorf (jeweils ca. 25 Autominuten)
<b>Restaurant:</b>	mehrere Restaurants und Café's im Dorf
<b>Schulen:</b>	Kindergarten, Primar- und Realschule in Eriswil Sekundar- und Bezirksschule in Huttwil

# Bauland für Ihr Einfamilienhaus mit Projektvorschlag

## Kurzbeschrieb Ortschaft

**Umgebung:** Das Gemeindegebiet von Eriswil umfasst in erster Linie den obersten Teil des Langetetals. Seine östliche Gemeindegrenze ist zugleich die Kantonsgrenze zum Kanton Luzern. Östlich der Gemeinde liegen die Gemeinden Luthern und Ufhusen, im Norden Huttwil, im Westen Wyssachen und im Süden Wasen, Gemeinde Sumiswald.

**Allgemein:** Eriswil ist bekannt für sein attraktives Naherholungsgebiet. Vor allem fürs Radfahren und Wandern ist das Hinterland geradezu ideal. Die zahlreichen Bergwirtschaften sind bei Ausflüglern ins Napfbergland beliebt.

# Bauland für Ihr Einfamilienhaus mit Projektvorschlag



QUALITYHOME Träume bauen + Immobilienverkauf

Wir bauen Minergie-  
häuser in topp Qualität  
mit LUXHAUS®

# Bauland für Ihr Einfamilienhaus mit Projektvorschlag

## Kurzbeschreibung der Baulandparzelle

- Lage:** Die Parzelle liegt nordöstlich ausgerichtet im Dorfzentrum. An der westlichen Seite der Parzelle grenzt eine weite Landstrecke, südwestlich ein Wohnhaus und nordöstlich die Reitgasse, welche zur Hauptstrasse führt. Im hinteren Teil der Parzelle steht ein Gartenhäuschen. Nordwestlich und südöstlich der Parzelle befinden sich bewohnte Wohnhäuser.
- Topographie:** Die Fläche ist an leichter Hanglage. Der Hang ist gegen Nordwesten 5-10% geneigt.
- Aussicht:** Südwestlich grenzt ein Wohnhaus an die Parzelle, gegen Westen weite Landschaft. Nordöstlich Sicht auf Wohngebiete und den Kindergarten in Eriswil.
- Zufahrt:** Die Zufahrt erfolgt von Nordwesten her über die Reitgasse zur Parzelle 1067.
- Erschliessung:** Das Grundstück ist **teilerschlossen**.

# Bauland für Ihr Einfamilienhaus mit Projektvorschlag



QUALITYHOME Träume bauen + Immobilienverkauf

Wir bauen Minergie-  
häuser in topp Qualität  
mit LUXHAUS®

# Bauland für Ihr Einfamilienhaus mit Projektvorschlag

Projektannahme / massgeschneidertes Individualprojekt möglich

## Preisbeispiel Minergiehaus. Edition sd landhaus s:

- ca. 609 m<sup>2</sup> Land zu Fr. 115/m<sup>2</sup>
- Kanalisation, allgem. Baunebenkosten, Aushub, Umgebung, Gebühren, Bastelraum, Keller, Doppelgarage, Gartenhaus, Hartbeläge etc. geschätzt mit Unsicherheit von max. ca. 10%
- Vorprojekt und Baueingabe
- Niedrigenergiehaus edition mit Wärmepumpe, Erker, Balkon, Komfortlüftung, ZEYKO Küche, Parkett, Fliesen, Wandschrank ab

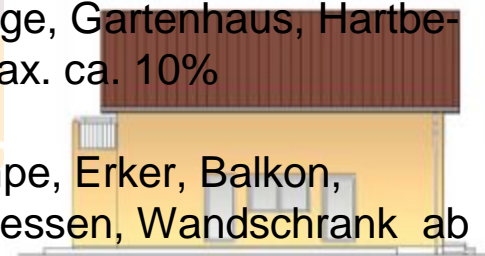
### Total

### Mehrpreise:

- Kamin mit Differenzdruckwächter und DAN-SKAN Kaminofen
- Solarkollektoren für das Brauchwasser
- Minergie Zertifikat (Zertifikat, Ingenieur, Massnahm., Admin.)



Fr. 71'000.—



Fr. 179'000.—

Fr. 17'000.—

Fr. 375'000.—

**Fr. 642'000.—**

=====

Fr. 12'000.—

Fr. 8'100.—

Fr. 5'000.—

# Bauland für Ihr Einfamilienhaus mit Projektvorschlag



**QUALITYHOME** Träume bauen + Immobilienverkauf

*Wir bauen Minergie-  
häuser in topp Qualität  
mit LUXHAUS®*

# Bauland für Ihr Einfamilienhaus Grundrisse EG

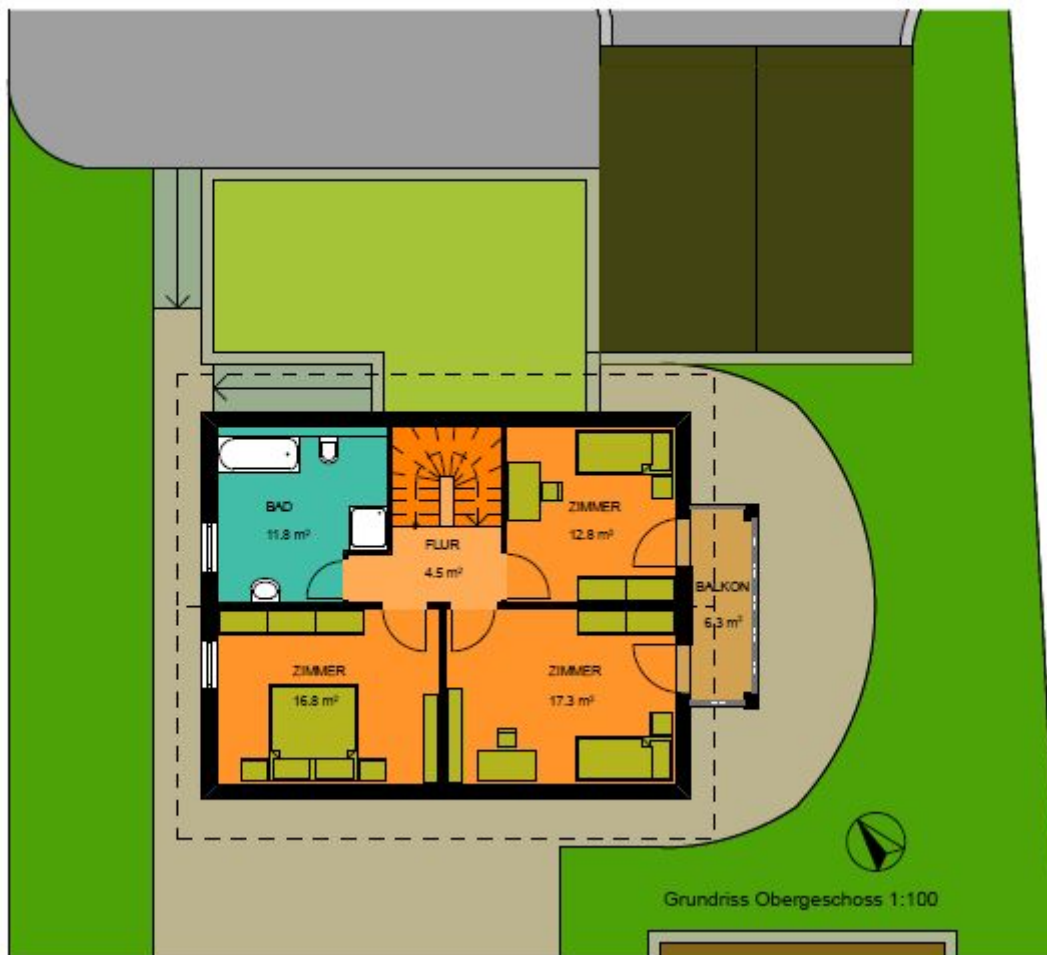


ime bauen

QUALITYHOME Träume bauen + Immobilienverkauf

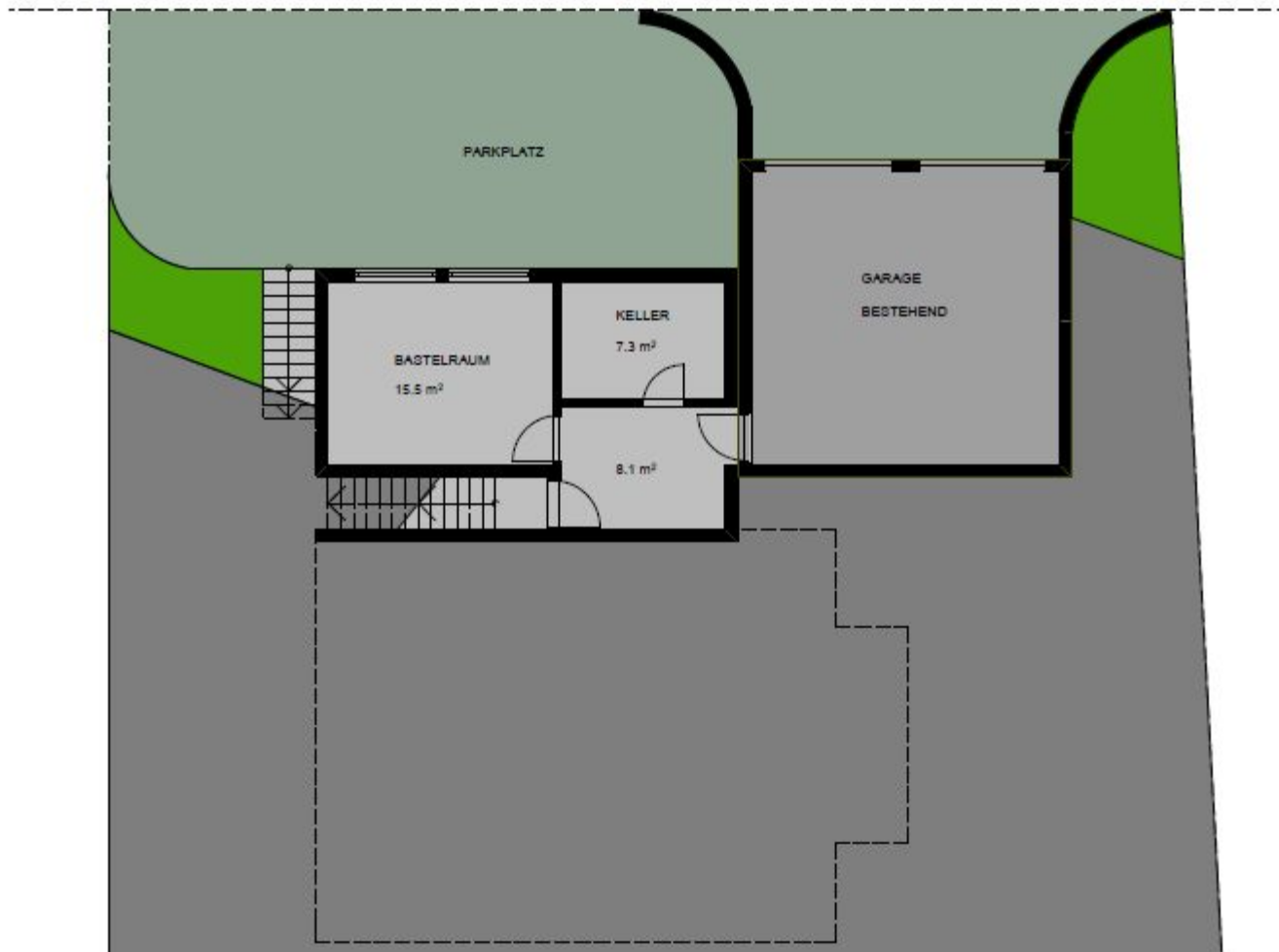
Wir bauen Minergie-  
häuser in topp Qualität  
mit LUXHAUS®

# Bauland für Ihr Einfamilienhaus Grundrisse OG



räume bauen

# Bauland für Ihr Einfamilienhaus Grundrisse KG



**QUALITYHOME** Träume bauen + Immobilienverkauf

*Wir bauen Minergie-  
häuser in topp Qualität  
mit LUXHAUS®*

# Bauland für Ihr Einfamilienhaus mit Projektvorschlag

**Schöne, erhöhte Wohnlage am leichten Hang:**

Grundstück ca. 609 m<sup>2</sup>

Wohnzone W2

Hanglage ca. 7-12% geneigt

Kaufpreis ab Fr. 115.– pro m<sup>2</sup>

Preisänderungen bleiben vorbehalten. Alle Angaben ohne Gewähr.

**QUALITYHOME** 5024 Küttigen, Burghalde 2, Generalvertretung Schweiz für **LUXHAUS**<sup>®</sup>  
Telefon 062 827 00 14 • Fax 062 827 00 15 • E-Mail [info@qualityhome.ch](mailto:info@qualityhome.ch) • [www.qualityhome.ch](http://www.qualityhome.ch)  
Baudeen bei: [www.luxhaus.ch](http://www.luxhaus.ch)

**QUALITYHOME** Träume bauen + Immobilienverkauf

*Wir bauen Minergie-  
häuser in topp Qualität  
mit LUXHAUS<sup>®</sup>*

# Notizen

*QUALITYHOME*

*Immobilienverkauf + Träume bauen*

*QUALITYHOME* 5024 Küttigen, Burghalde 2, Generalvertretung Schweiz für LUXHAUS®  
Telefon 062 827 00 14 • Fax 062 827 00 15 • E-Mail [info@qualityhome.ch](mailto:info@qualityhome.ch) • [www.qualityhome.ch](http://www.qualityhome.ch)  
Baudeen bei: [www.luxhaus.ch](http://www.luxhaus.ch)

*QUALITYHOME* Träume bauen + Immobilienverkauf

*Wir bauen Minergie-  
häuser in topp Qualität  
mit LUXHAUS®*