



Einwohnergemeinde Eriswil

---

---

# **Eriswiler Höck 2018**

Windkraftanlage  
Gruenholz Eriswil



# Einwohnergemeinde Eriswil

---

---

## Inhalt

1. Geschichte und Projektbeschreibung
2. Bisherige und noch zu erwartende Kosten Planung
3. Weiteres Vorgehen
4. Mögliche Anlagentypen
5. Finanzierungsmöglichkeiten
6. Bereinigte „Stolpersteine“
7. Fotomontagen und Pläne
8. Fragen und Diskussionsrunde



# Einwohnergemeinde Eriswil

---

---

## **Geschichte und Projektbescrieb I**

- Verkauf der Onyx Aktien an die BKW
- Diskussion der Bürger über Einsatz der Gelder und sinnvolle Investitionsmöglichkeiten → Bau Windkraftanlage
- Start Windmessungen auf dem Gruenholz und auf der Belzhöhe im Jahr 2007, Standort Belzhöhe wurde aber frühzeitig mangels Wind abgebrochen
- Nach den Windmessungen beginnt die Einwohnergemeinde Eriswil den Bau einer Windkraftanlage auf dem Gruenholz zu planen
- Gründung Arbeitsgruppe Windenergie nach Aufnahme im regionalen Richtplan (Februar 2011)
- Genehmigung Planungskredit von Fr. 200'000.00 an der Gemeindeversammlung vom 7. Dezember 2011
- LIDAR-Messungen März – Juni 2013



# Einwohnergemeinde Eriswil

---

---

## **Geschichte und Projektbescrieb II**

- Erstellen kommunaler Windenergiegerichtplan mit Umweltbericht 2012 – 2013 (Genehmigung durch Kanton 28. August 2013)
- Genehmigung Nachkredit Planung von Fr. 135'000.00 an der Gemeindeversammlung vom 4. Juni 2014
- Negative Stellungnahme skyguide, weil Anlage zu nahe am VOR-DME Willisau (Drehfunkfeuer) geplant ist, September 2014
- Positive Stellungnahme VBS im Dezember 2014
- Gütergemeinde Hinterdorf genehmigt Absichtserklärung für Baurecht an Gütergemeindeversammlung, 2015
- Positiver Flugsicherungsbericht skyguide, Anlage von 225 m Gesamthöhe (Nabenhöhe max. 150 m) ist möglich, Januar 2018
- Keine Subventionierung Planungskosten durch Kanton, Februar 2018



# Einwohnergemeinde Eriswil

## Bisherige Kosten Planung

Beratung in Vorbereitungsphase (Windmess GmbH)	Fr.	36'304.25
Ingenieur (Emch + Berger AG)	bis 2016	Fr. 93'317.30
	ab 2017	<u>Fr. 8'499.30</u>
	Fr.	101'816.60
Lidarmessung	Fr.	30'218.40
Gutachten (Vögel, Fledermäuse, Fauna, Biodiversität Baugrunduntersuchung)	Fr.	22'496.60
Berichte Flugsicherheit (skyguide)	Fr.	16'848.00
AG Windenergie, Infoveranstaltungen, Gewerbeaus- stellung, Landentschädigungen	<u>Fr.</u>	<u>24'422.70</u>
<b>Total Ausgaben bis 14. März 2018</b>	<b>Fr.</b>	<b>232'106.55</b>
<b>Restkredit</b>	<b>Fr.</b>	<b>102'893.45</b>
<b>Gesamtkredit Planung</b>	<b>Fr.</b>	<b>335'000.00</b>



# Einwohnergemeinde Eriswil

---

---

## Noch zu erwartende Kosten Planung

Aufwände Arbeitsgruppe (geschätzt)	Fr. 16'000.00
Erstellung und Eintragung Dienstbarkeitsvertrag (geschätzt)	Fr. 8'000.00
Nutzungsplanverfahren und Vorbereitung Bauprojekt	Fr. 37'176.00
Umweltabklärungen / Umweltverträglichkeit	Fr. 33'945.00
Reserve	<u>Fr. 5'000.00</u>
<b>Noch zu erwartende Kosten</b>	<b>Fr. 100'121.00</b>
<b>Restkredit</b>	<b><u>Fr. 102'893.45</u></b>
<b>Mögliche Kreditunterschreitung</b>	<b><u><u>Fr. 2'772.45</u></u></b>



# Einwohnergemeinde Eriswil

---

---

## Weiteres Vorgehen

- Start des Nutzungsplanverfahrens (Überbauungsordnung mit Baubewilligung); Mitwirkung, öffentliche Auflage, Abstimmung Gemeindeversammlung, Genehmigung AGR → Prozess von etwa einem Jahr
- Baurechtsvertrag mit Gütergemeinde abschliessen
- Austausch mit Bürgern und Anwohnern, Mitwirkung bei Bestimmung über Trägerschaft der Windkraftanlage
- Ausschreibung Windkraftanlage
- Vergabe und Bau der Anlage
- Netzverstärkung bis auf das Gruenholz durch Elektrizitätsversorgung
- Realisierungsziel der Arbeitsgruppe Windenergie → Herbst 2020
- Stromproduktion



# Einwohnergemeinde Eriswil

## Mögliche Anlagentypen

Das Planungsbüro hat die Gesamtkosten und Rendite für zwei Windkraftanlagentypen geschätzt. Die grössere Anlage kann Stand heute sogar ohne kostendeckende Einspeisevergütung (KEV) eine Rendite erzielen. Die kleinere Anlage nur mit KEV-Beiträgen oder anderen Förderbeiträgen.

### Vorschläge Planungsbüro

Windkraftanlage Nabenhöhe 150 m  
(Gesamthöhe 225 m)

Windkraftanlage Nabenhöhe 120 m  
(Gesamthöhe 180 m)





# Einwohnergemeinde Eriswil

## Finanzierungsmöglichkeiten

Es wurden Finanzierungsvorschläge bei verschiedenen Finanzinstituten eingeholt. Es konnte ein enormer Unterschied festgestellt werden, ob das Projekt von einer privatrechtlichen Gesellschaft (AG, GmbH, Genossenschaft, etc.) oder der Einwohnergemeinde selber finanziert und gebaut werden soll. Die nachfolgenden Angebote basieren auf Richtofferten, welche im September / Oktober 2017 eingeholt wurden:

Einwohnergemeinde Eriswil	Privatrechtliche Gesellschaft
Bank 1: Darlehen von 9,5 Mio.	Bank 1: kein Angebot
Bank 2: Darlehen von 10 Mio.	Bank 2: Mindest-Eigenmittel von 30 %, d.h. 3 Mio. (Aktienkapital)



# Einwohnergemeinde Eriswil

---

---

## **Bereinigte „Stolpersteine“**

- Eine positive Stellungnahme vom VBS Generalsekretariat liegt vor, die Bau- und Betriebsvereinbarung wird noch abgeschlossen, wenn der Anlagentyp klar ist
- Zustimmung zur Absichtserklärung durch Versammlung der Gütergemeinde Hinterdorf
- Skyguide, positiver Flugsicherungsbericht für Anlage mit Gesamthöhe bis 225 m



# Einwohnergemeinde Eriswil

---

---

**Anlage mit Nabenhöhe von 155 m**





# Einwohnergemeinde Eriswil

---

---

**Anlage mit Nabenhöhe von 129 m**





# Einwohnergemeinde Eriswil

---

---

**Anlage mit Nabenhöhe von 155 m**





# Einwohnergemeinde Eriswil

---

---

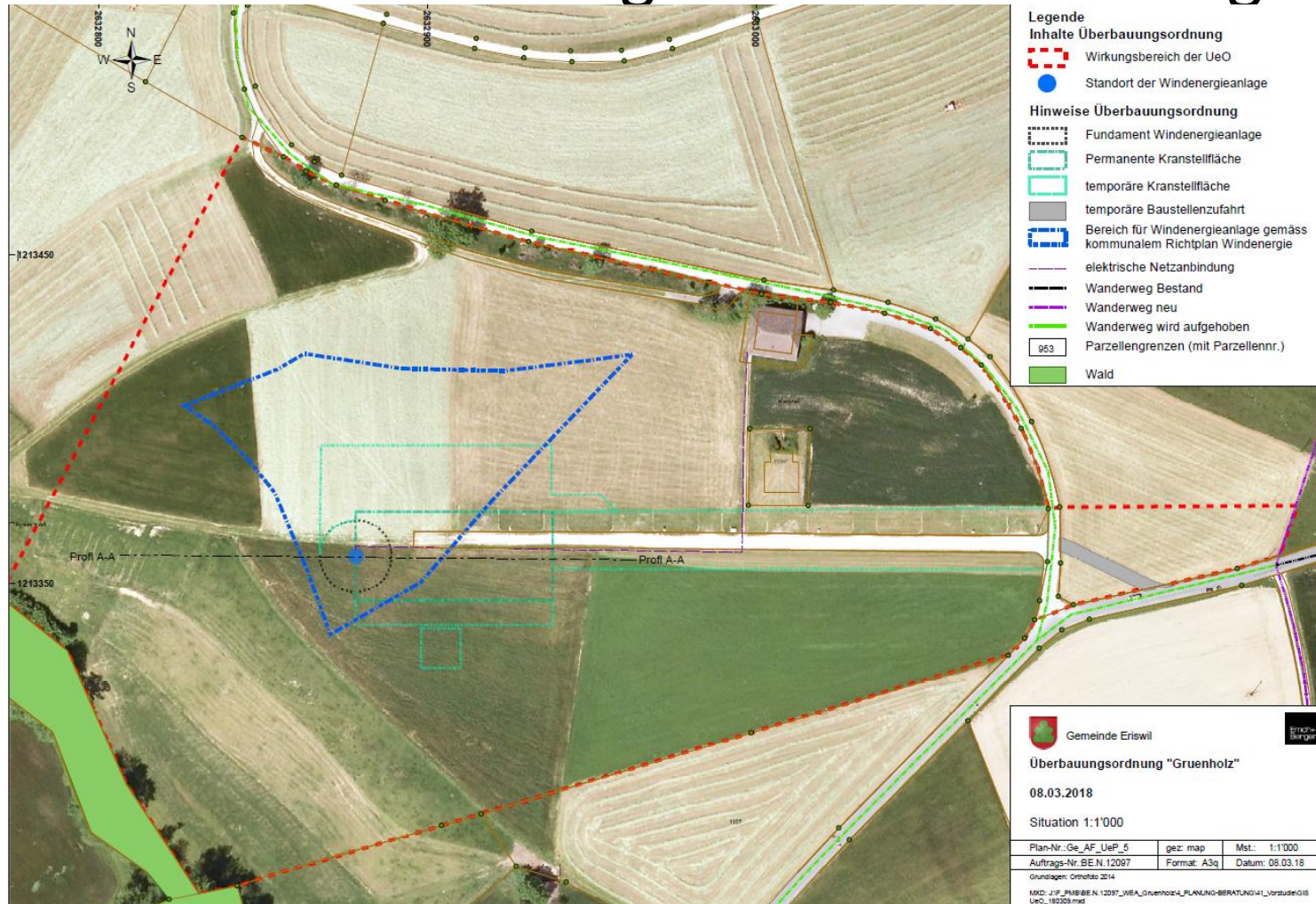
**Anlage mit Nabenhöhe von 129 m**





# Einwohnergemeinde Eriswil

## Entwurf Planunterlagen von Emch + Berger





# Einwohnergemeinde Eriswil

